

# Traffic Separation Scheme „Słupska Bank”

---

## 1. Informacje ogólne

Komitet Bezpieczeństwa na Morzu (MSC) Międzynarodowej Organizacji Morskiej (IMO) na 87 sesji w maju 2010 r., na wniosek Polski uzgodniony z Niemcami i Danią, ustanowił nowy system rozgraniczenia ruchu „Ławica Słupska”, ang. Traffic Separation Scheme „Słupska Bank”, który obowiązuje od 1 grudnia 2010 r.

Zasadnicze cele ustanowienia systemu to rozdzielenie dwóch przeciwnych strumieni ruchu statków, lepsze zarządzanie przepływem w pobliżu płytkich wód oraz w bezpiecznej odległości od obszarów wrażliwych ekologicznie, a tym samym zwiększenie bezpieczeństwa żeglugi oraz środowiska morskiego.

## 2. Opis systemu rozgraniczenia ruchu.

**TSS „Ławica Słupska”** obejmuje:

- Dwa pasy ruchu o szerokości 1,75 mili morskiej, w dwóch częściach,
- Jedną strefę rozgraniczenia ruchu o szerokości 0,5 mili morskiej, w dwóch częściach, między pasami ruchu,
- Jedną strefę ruchu przybrzeżnego, związaną ze wschodnią częścią TSS.

**Część zachodnia:**

(a) Strefa rozgraniczenia ruchu wyznaczona linią łączącą następujące pozycje geograficzne:

- 1) 54° 47,93' N    16° 29,41' E
- 2) 54° 47,43' N    16° 29,53' E
- 3) 54° 48,80' N    16° 45,90' E
- 4) 54° 49,28' N    16° 45,78' E

(b) Pas ruchu dla statków idących w kierunku wschodnim, między strefą rozgraniczenia ruchu i linią łączącą następujące pozycje geograficzne:

- 5) 54° 45,70' N    16° 29,97' E
- 6) 54° 47,06' N    16° 46,32' E

(c) Pas ruchu dla statków idących w kierunku zachodnim, między strefą rozgraniczenia ruchu i linią łączącą następujące pozycje geograficzne:

- 7) 54° 51,01' N    16° 45,35' E

8) 54° 49,66' N 16° 28,97' E

**Część wschodnia:**

(d) Strefa rozgraniczenia ruchu wyznaczona linią łączącą następujące pozycje geograficzne:

9) 54° 50,74' N 16° 56,58' E

10) 54° 50,26' N 16° 56,79' E

11) 54° 53,72' N 17° 21,59' E

12) 54° 54,21' N 17° 21,39' E

(e) Pas ruchu dla statków idących w kierunku wschodnim, między strefą rozgraniczenia ruchu i linią łączącą następujące pozycje geograficzne:

13) 54° 48,56' N 16° 57,51' E

14) 54° 52,02' N 17° 22,29' E

(f) Pas ruchu dla statków idących w kierunku zachodnim, między strefą rozgraniczenia ruchu i linią łączącą następujące pozycje geograficzne:

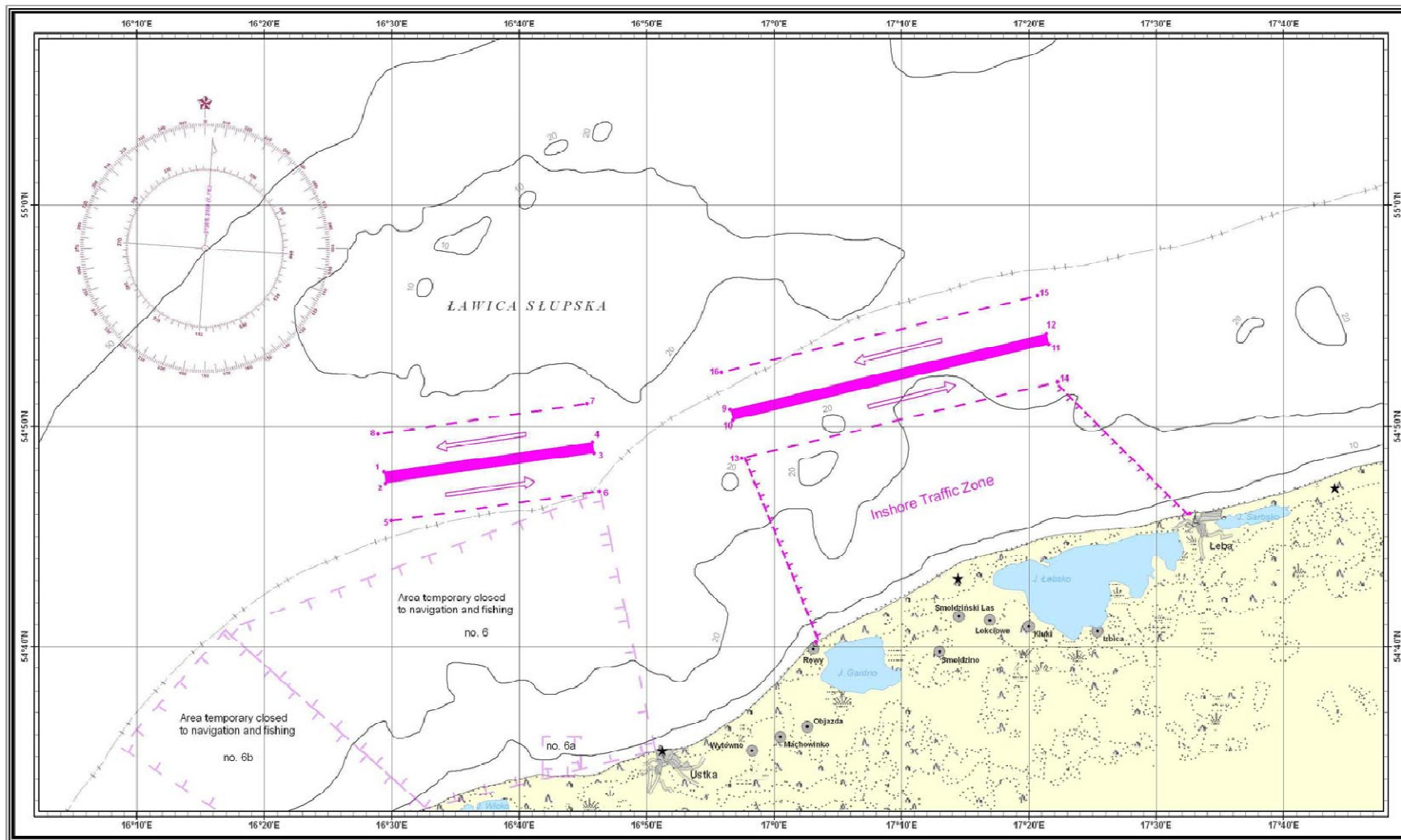
15) 54° 55,91' N 17° 20,68' E

16) 54° 52,44' N 16° 55,86' E

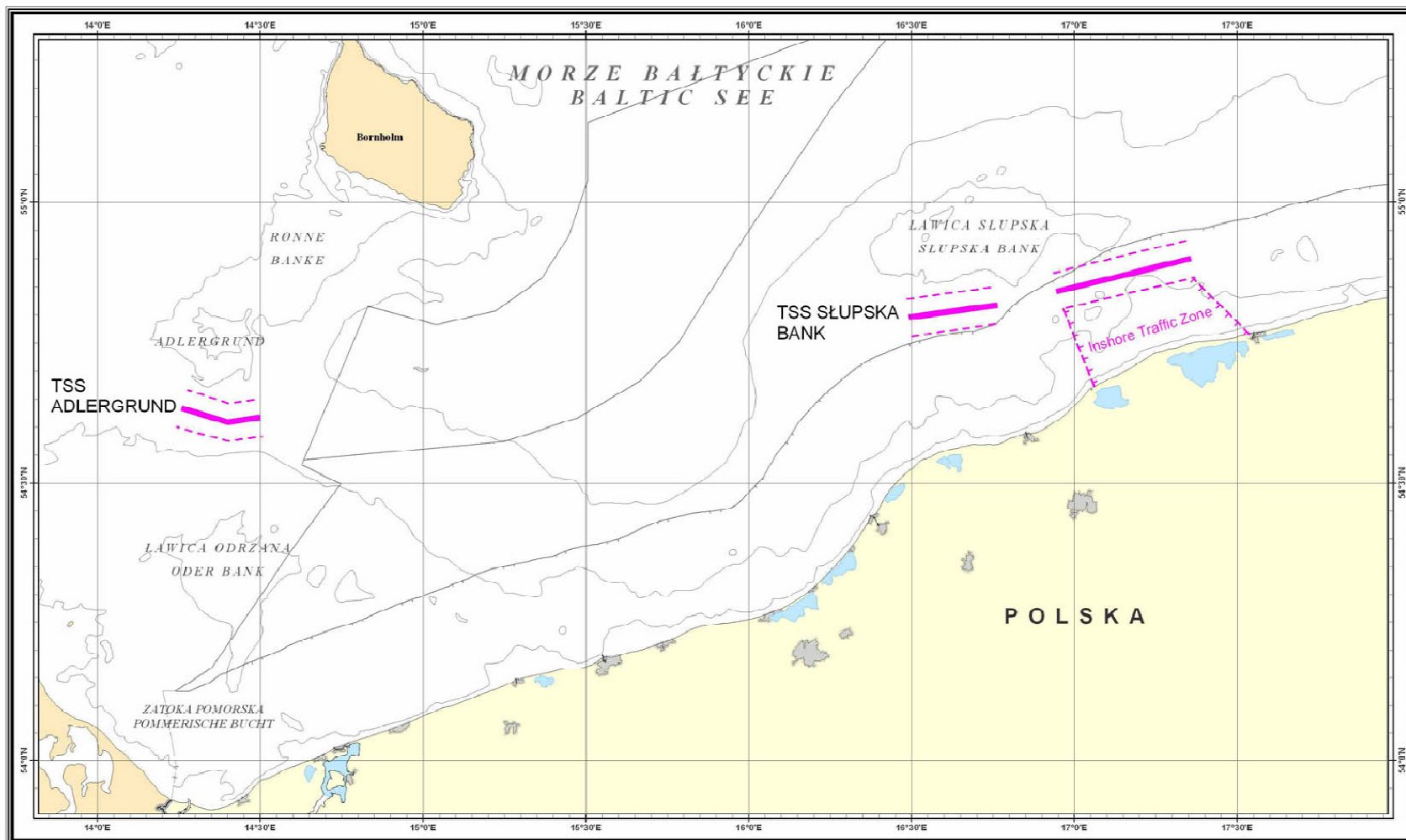
(g) Strefa ruchu przybrzeżnego:

Obszar między południową granicą wschodniej części TSS i polskim wybrzeżem, który leży między linią rysowaną od pozycji (13) w kierunku 158° do linii brzegowej oraz linią rysowaną od pozycji (14) w kierunku 135° do linii brzegowej jest wyznaczony jako obszar ruchu przybrzeżnego.

# SYSTEM ROZGRANICZENIA RUCHU ŁAWICA SŁUPSKA



TSS „Słupska Bank” stanowi, wraz z TSS „Adlergrund” usytuowanym na południowy-zachód od Bornholmu, trasę zalecaną dla wszystkich statków płynących wzdłuż polskiego wybrzeża.



### 3. Nadzór nad systemem rozgraniczenia ruchu.

W celu nadzoru przestrzegania przez statki, ustanowionego systemu rozgraniczenia ruchu „Ławica Słupska”, znajdującego się na morskich obszarach w zakresie właściwości miejscowej Dyrektora Urzędu Morskiego w Słupsku, powołano działającą obecnie w ramach Inspektoratu Monitorowania Ruchu Morskiego w Ustce służbę nadzoru ruchu statków „Słupsk Traffic Control”. Służba podlega Głównemu Inspektorowi IMRM w Ustce.

Do zadań służby „Słupsk Traffic Control” należy:

- Nadzór nad przestrzeganiem prawidła 10 Międzynarodowych Przepisów o Zapobieganiu Zderzeniom na Morzu (COLREG 1972) przez statki korzystające z systemu rozgraniczenia ruchu, statki przecinające system rozgraniczenia ruchu lub nawigujące w jego pobliżu.
- Przyjmowanie raportów od statków o następujących zdarzeniach: udział w wypadku morskim lub kolizji, zanieczyszczenie środowiska morskiego, pożar lub wybuch na statku, naruszenie kodeksu ISPS, wszystkich zdarzeniach mających wpływ na bezpieczeństwo statku i załogi.

Serwis informacyjny:

- Służba „Słupsk Traffic Control” zapewnia prowadzenie serwisu informacyjnego, obejmującego nadawanie o określonych godzinach lub na żądanie, na określonych kanałach UKF, komunikatów radiowych zawierających: bieżący stan pogody oraz prognozy pogody, ostrzeżenia nawigacyjne, informacje o stanie bezpieczeństwa w obszarze TSS „Słupska Bank”.
- Służba „Słupsk Traffic Control” prowadzi nasłuch na kanałach: 16 i 71 UKF oraz k. 70 dla wywołań DSC. Kanałem roboczym jest kanał 71, a kanałem zapasowym kanał 10 UKF.
- **Komunikaty meteorologiczne** nadawane są na kanale **12 UKF** (zapowiedź na kanale **16 i 71**) o następujących godzinach: **0705, 1235, 1835, 2335 LT** (czasu lokalnego); po polsku.  
**Ostrzeżenia nawigacyjne** nadawane są na kanale **10 UKF** (zapowiedź na kanale **16 i 71**) o następujących godzinach: **0715, 1245, 1845, 2345 LT** (czasu lokalnego); po angielsku i po polsku.
- Służba „ Słupsk Traffic Control” pracuje przez całą dobę. Językiem pracy Służby jest język angielski i polski.

Nadzór ruchu jednostek odbywa się za pomocą zobrazowania systemu automatycznej identyfikacji statków (AIS) na mapie elektronicznej.

**Kontakt ze Służbą oraz sposób korespondencji są następujące:**

Słupsk Traffic Control

UKF kanały: 71, 16, 70 DSC

Wywołanie: Słupsk Traffic

MMSI: 002610500

Telefon: +48 59 8144889, +48 59 8146204

Fax: 48 59 8144889, +48 59 8146204

E-mail: [slupsk-traffic@umsl.gov.pl](mailto:slupsk-traffic@umsl.gov.pl), [imrm-ustka@umsl.gov.pl](mailto:imrm-ustka@umsl.gov.pl)

Iridium: +881 631586326